



VIII Konkurs Matematyka i Ekonomia dla uczniów klas IV-VI szkół podstawowych



Etap I - szkolny

15 lutego 2024 r.

.....
imię i nazwisko, klasa

Test składa się z 30 zadań zamkniętych. W każdym zadaniu jest tylko jedna prawidłowa odpowiedź. Odpowiedzi zaznaczaj stawiając krzyżyk w odpowiednim polu poniższej tabelki, jeśli się pomylisz, błędne zaznaczenie otocz kółkiem i zaznacz inną odpowiedź.

Możesz korzystać z prostego kalkulatora.

Czas: 60 minut

1	2	3	4	5	6	7	8	9	10	11	12	13	14	15	16	17	18	19	20
A	A	A	A	A	A	A	A	A	A	A	A	A	A	A	A	A	A	A	A
B	B	B	B	B	B	B	B	B	B	B	B	B	B	B	B	B	B	B	B
C	C	C	C	C	C	C	C	C	C	C	C	C	C	C	C	C	C	C	C
D	D	D	D	D	D	D	D	D	D	D	D	D	D	D	D	D	D	D	D
21	22	23	24	25	26	27	28	29	30										
A	A	A	A	A	A	A	A	A	A										
B	B	B	B	B	B	B	B	B	B										
C	C	C	C	C	C	C	C	C	C										
D	D	D	D	D	D	D	D	D	D										

POWODZENIA !!!

- Obcenie Prezesem Narodowego Banku Polskiego jest:
A. Krzysztof Łapiński B. Roman Wapiński C. Jan Gawiński D. Adam Glapiński
- Jedna kadencja Prezesa Narodowego Banku Polskiego trwa:
A. 5 lat B. 6 lat C. 8 lat D. nie ma ograniczeń
- Na banknocie 10 zł widnieje:
A. Mieszko I B. Władysław Jagiełło
C. Władysław Łokietek D. Kazimierz Wielki
- Narodowy Bank Polski **nie** jest:
A. bankiem banków B. bankiem państwa
C. bankiem emisyjnym D. bankiem komercyjnym
- NBP prowadzi politykę pieniężną aby:
A. zmniejszyć dług publiczny B. zlikwidować deficyt budżetowy
C. zapewnić niską inflację D. wprowadzić Polskę do strefy Euro
- Wspólna waluta europejska wprowadzona w miejsce walut krajowych to:
A. funt brytyjski B. frank szwajcarski C. dolar D. euro
- Ujemne saldo na rachunku bankowym:
A. debet B. decybel C. deficyt D. debel

8. Do papierów wartościowych zaliczamy:
- A. akcje i obligacje
B. lokaty terminowe
C. rachunki oszczędnościowe
D. karty płatnicze
9. Zakład zajmujący się biciem monet to:
- A. melisa
B. mennica
C. winnica
D. kuźnia
10. Banknot euro o najniższym nominale to:
- A. 5 €
B. 10 €
C. 20 €
D. 50 €
11. Jeden procent z jednego miliona złotych to:
- A. 100 zł
B. 1000 zł
C. 10 000 zł
D. 100 000 zł
12. Siedem jednakowych ołówków kosztuje 10 zł z groszami. Jeden taki ołówek może kosztować?
- A. 1 zł 25 gr
B. 1 zł 35 gr
C. 1 zł 45 gr
D. 1 zł 65 gr
13. Łyżwy kosztują 213 zł i są o 84 zł droższe niż sanki. Mama kupiła Adamowi sanki i łyżwy. Ile zapłaciła?
- A. 129 zł
B. 298 zł
C. 342 zł
D. 510 zł
14. Rodzice kupili Lenie nowe meble: szafę, stolik i łóżko. Na podstawie rysunku oceń, które zdanie jest prawdziwe.



1650 zł



240 zł



1340 zł

- A. 2,5 tys. zł wystarczy na zakup szafy i łóżka.
B. Za dwie szafy zapłacimy więcej niż za trzy łóżka.
C. Za stolik i łóżko zapłacimy o 70 zł więcej niż za szafę.
D. 3,5 tys. zł wystarczy na zakup szafy, stołu i łóżka.
15. Tabela przedstawia ceny kart wstępu na lodowisko. Czas jazdy uwzględnia liczbę wejść oraz czas jednego pobytu na lodowisku.

Numer karty	I	II	III	IV
Czas jazdy	10 × 1 godz.	8 × 1,5 godz.	20 × 1 godz.	15 × 1 godz.
Cena karty	100 zł	100 zł	160 zł	140 zł

Godzina jazdy jest najtańsza przy zakupie karty

- A. I
B. II
C. III
D. IV
16. Dwa rowery górski i szosowy kosztowały tyle samo. Cenę roweru górskiego najpierw podniesiono o 10%, a potem obniżono o 10%. Z ceną roweru szosowego postąpiono odwrotnie: najpierw obniżono ją o 10%, a potem podniesiono o 10%. Z tych dwóch rowerów obecnie.
- A. droższy jest szosowy
B. droższy jest górski
C. oba kosztują tyle samo
D. Nie wiadomo który jest droższy, bo nie znamy początkowej ceny rowerów.

17. Podczas pobytu w górach Lena wypożyczyła narty w wypożyczalni SKI-SUPER, a Nadia w wypożyczalni SKI-EKSTRA.

SKI - SUPER

Cena za wypożyczenie nart: 20 zł
i dodatkowo
5 zł za każdą godzinę używania

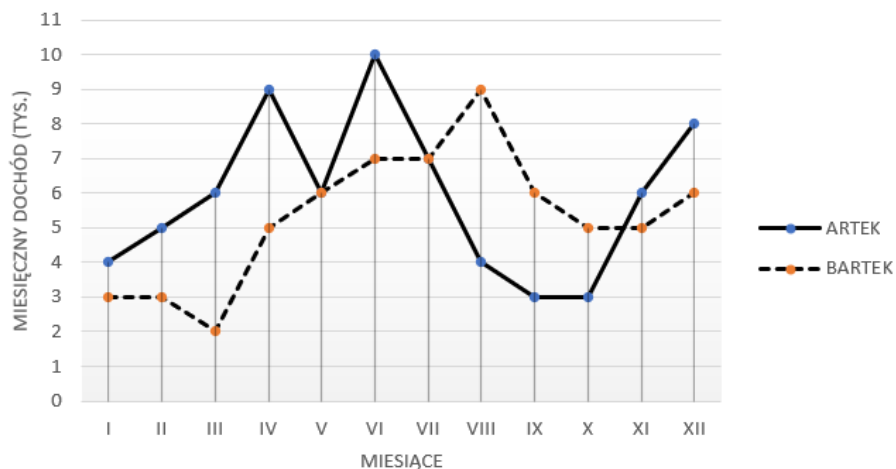
SKI - EKSTRA

Cena za wypożyczenie nart: 32 zł
i dodatkowo
3 zł za każdą godzinę używania

- Lena i Nadia zapłacą tyle samo, jeżeli będą używały nart przez:
- A. 2 godziny B. 4 godziny C. 6 godzin D. 8 godzin
18. Na szkolną zabawę karnawałową uczniowie kupili 4 jednakowe komplety czapecek. Za te komplety zapłacili 16,20 zł. Okazało się, że konieczne jest dokupienie jeszcze trzech takich kompletów. Ile jeszcze musieli dopłacić ?
- A. 4,05 zł B. 12,15 zł C. 16,20 zł D. 18,35 zł
19. Lena ma 320 zł oszczędności, a jej siostra Nadia 170 zł. Będą oszczędzały na wakacje jeszcze przez pół roku? Lena będzie odkładała miesięcznie po 12 zł. Po ile złotych musi odkładać Nadia, aby na wakacje mieć tyle samo oszczędności co jej siostra?
- A. 37 zł B. 25 zł C. 34 zł D. 26 zł
20. Lena dostała x złotych. Podczas ferii wydała połowę tej kwoty i 4 złote. Kwotę, która pozostała Lenie opisuje wyrażenie?
- A. $0,5x - 4$ B. $0,5x + 4$ C. $x - 4$ D. $1,5x - 4$
21. Przeciętny roczny dochód Polaka wynosi 76159 zł. Kwota ta zaokrąglona do setek tysięcy jest równa?
- A. 100 tys. zł B. 110 tys. zł C. 70 tys. zł D. 80 tys. zł
22. Cenę butów zimowych obniżono o 20%. Nowa cena jest o 15 zł niższa od poprzedniej. Cena butów przed obniżką wynosiła:
- A. 45 zł B. 60 zł C. 75 zł D. 90 zł
23. Bank udziela kredytu na rozbudowę i modernizację gospodarstwa rolnego do 80% kosztów, ale nie więcej niż 400 000 zł. Właściciel oszacował koszt rozbudowy swojego gospodarstwa na 600 000 zł. Jaki najwyższy kredyt może otrzymać na tych warunkach z tego banku?:
- A. 420 000 zł B. 400 000 zł C. 480 000 zł D. 560 000 zł
24. W lipcu Ania straciła 20% swoich oszczędności na wakacje, a w sierpniu 20% pozostałej kwoty. Pozostało jej 192 zł. Ile złotych Ania miała na początku wakacji:
- A. 240 zł B. 300 zł C. 320 zł D. 360 zł
25. W pewnym sklepie ceny wszystkich słodyczy obniżono o 10%, zatem za cztery kupione w tym sklepie czekolady należy zapłacić mniej
- A. o 2,5% B. o 10% C. o 40% D. o 60%
26. W banku złożono kwotę 1000 zł na rok. Po roku, nie uwzględniając podatku od dochodu, oszczędności wynosiły 1040 zł. Jakie było roczne oprocentowanie w banku?
- A. 4% B. 5% C. 6% D. 12%

Informacja do zadań 27-30

Wykres przedstawia miesięczne dochody w roku 2023 ze sprzedaży biletów w kinie ARTEK i BARTEK. Na podstawie wykresu wykonaj polecenia do zadań 27-30.



27. Dochód ze sprzedaży biletów kina BARTEK był wyższy niż dochód kina ARTEK w:
- A. lipcu, sierpniu i wrześniu B. styczniu, lutym i marcu
C. wrześniu, październiku i listopadzie D. sierpniu, wrześniu i październiku
28. Dochód miesięczny ze sprzedaży biletów w kinie Bartek był niższy niż 4000 zł w
- A. dwóch miesiącach B. trzech miesiącach C. czterech miesiącach D. pięciu miesiącach
29. Różnica między najwyższym i najniższym miesięcznym dochodem w kinie Bartek wynosi.
- A. 5 000 zł B. 6 000 zł C. 7 000 zł D. 8 000 zł.
30. Roczny dochód ze sprzedaży biletów w kinie Artek jest:
- A. taki sam jak w kinie Bartek B. wyższy niż w kinie Bartek
C. niższy niż w kinie Bartek D. równy 64 tys. zł.